

**UNSERE  
BÜRGERLICHEN  
VERPFLICHTUNGEN**



**OMELCOM**  
*Spirit of innovation*

**CSR**

**BERICHT**



**AUSGABE 2024**



**OMELCOM**  
*Spirit of innovation*

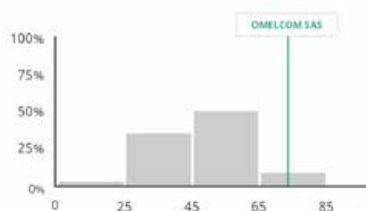


**OMELCOM**  
*Spirit of innovation*

# INHALTSVER- ZEICHNIS

Grußwort des Geschäftsführers	4
Über uns	5
Feedback unserer Mitarbeiter	6
Unsere sozialen gesellschaftlichen Verpflichtungen	7
Unsere Umweltverpflichtungen	11
Unsere wirtschaftlichen Verpflichtungen	17
Unser CSR-Dashboard	22

**ecovadis** *Bewertung 2024* **74** /100





## Le mot du **Président**

Im ersten Quartal 2022 hat OMELCOM mit der Veröffentlichung seines ersten Corporate Social Responsibility-Berichts (CSR - Unternehmerische Sozialverantwortung) seine bürgerlichen Verpflichtungen bekräftigt. Nach dem CSR-Bericht 2023 präsentieren wir Ihnen nun stolz die Ausgabe 2024.

Die vergangenen Monate waren voller schöner Projekte! Einige unserer Ziele haben wir sogar übertroffen, wovon die Erstellung unserer CO2-Bilanz für alle 3 Scopes im Jahr 2022 und die Verpflichtung zu einer konkreten Dekarbonisierung unserer Aktivitäten in Zusammenarbeit mit unseren Kunden und Zulieferern seit 2023 zeugen. Der Klimanotstand kann nicht geleugnet werden, wir können und müssen auf unserer Ebene handeln!

Die CSR beschränkt sich nicht auf Umweltfragen, und es liegt uns am Herzen, alle ihre Aspekte mit der gleichen Energie anzugehen. Unsere regelmäßig erweiterte und gestärkte Ethik-Charta ist das Fundament der Werte und Prinzipien, die unsere täglichen Aktivitäten leiten.

Hinter der CSR-Dynamik von OMELCOM steckt ein Team, in dem die Freude an der Zusammenarbeit groß geschrieben wird. In seiner Geisteshaltung stehen gegenseitige Unterstützung, gemeinsame Herausforderungen, Transparenz und Vertrauen an oberster Stelle. Wir

sind überzeugt davon, dass wir die Lebensqualität am Arbeitsplatz fördern und Kreativität und Engagement entfachen, wenn wir unsere gemeinsamen Werte in einem Leitbild zum Vorschein bringen und die Selbstständigkeit und Weiterentwicklung unserer Mitarbeiter begünstigen.

Unser neuer Strategieplan fordert uns zum Verstärken unserer CSR-Maßnahmen auf, um uns den dringlichen Herausforderungen einer komplexen Welt zu stellen, seien sie sozialer, gesellschaftlicher, umweltbezogener oder wirtschaftlicher Natur.

Mittels dieser Orientierungen wollen wir unser Leitbild gewährleisten: „Gemeinsam über die Infrastruktur möglichst vielen Menschen eine zuverlässige Verbindung bereitstellen“. Dieser CSR-Bericht ist die Vision eines Unternehmens, das sich um seinen Beitrag zum Gemeinwohl sorgt und darauf bedacht ist, den wachsenden Erwartungen seiner internen und externen Stakeholder gerecht zu werden.

Viel Spaß beim Lesen!

**Christophe Prevot**  
Geschäftsführer, OMELCOM

# Über uns

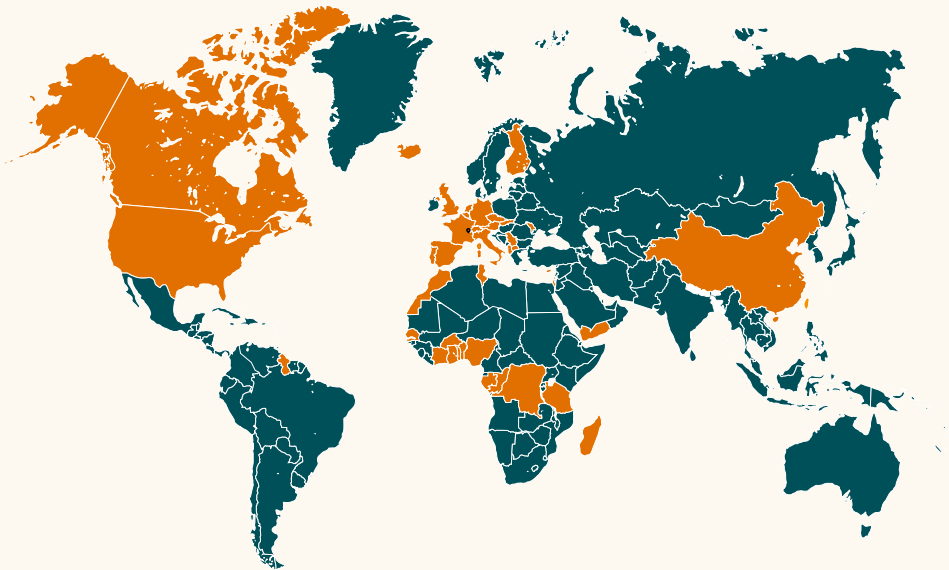
Unsere Branche

**Konzeption und Herstellung von Infrastrukturlösungen für Telekommunikation und digitale Anwendungen**

**45** Mitarbeiter

Umsatz  
**€ 20 Mio €**

**360 rue de la Outarde - 01500 Château Gaillard - FRANKREICH**



Telekom

Multimedia-  
Netzwerke



## Unsere wichtigsten Kunden



free



Schneider  
Electric



EIFFAGE



hager



# Feedback unserer Mitarbeiter



Marie

Als ich am Ende meines Auftrags als Beraterin im Februar 2022 eingestellt wurde, wurde ich in eine neu geschaffene Abteilung für Projektleitungen aufgenommen. Seitdem kümmere ich mich parallel um mehrere Projekte, hauptsächlich für internationale Märkte (UK/Deutschland). Ich habe meinen Platz bei OMELCOM

gefunden, und über meine Stellung als Projektleiterin hinaus arbeite ich an der Integration der Ökokonzeption in unsere Entwicklungen. Mir macht es auch Freude, die anderen Abteilungen, also Marketing, Verkauf, Qualität und Angebotsabgabe, zu unterstützen, um meine Erfahrungen mit zahlreichen Produktarten einzubringen.

Ich kam im April 2021 als Beraterin zu OMELCOM, um die Produktionsaufnahme der Luna-Gehäusepalette zu verwalten, die für den Ausbau des Glasfasernetzes auf dem deutschen Markt bestimmt ist. Vor meiner Arbeit bei OMELCOM hatte ich mehrere Aufträge als Projekt- und Produktionstechnikleiterin in unterschiedlichen Branchen übernommen. Die bisher letzte war die Kunststoffverarbeitung für den Luxus-Kosmetik Sektor.



Frédéric

Ich liebe die große Vielseitigkeit meines Arbeitsplatzes. Ich bin an wirklich allen Logistik-Aktivitäten beteiligt, ich bin unabhängig und darf sehr selbstständig handeln. Ich schätze die Teamarbeit, zusammen mit den anderen Abteilungen, und ich spüre, dass mein Vorgesetzter mir vertraut, das ist sehr motivierend! In 5 Jahren habe ich viele Veränderungen miterlebt:

Ich kam 2019 zu OMELCOM, nachdem ich ein Logistik-Diplom bei der Armee abgeschlossen und mehrere Erfahrungen auf diesem Gebiet in Unternehmen verschiedener Regionen gesammelt hatte.

Ich habe bei OMELCOM als Logistik-Operator angefangen und war hauptsächlich in der Kommissionierung tätig. Nach 6 Monaten, also schon recht bald, habe ich zusätzlich die Verantwortung für die Eingänge übernommen, und seit 2 Jahren bin ich Logistik-Leiter.

die Transportmittel, die Dienstleister und die Erweiterung durch den Anbau 2022, um unsere Lagerkapazität zu erhöhen. Man spürt die Dynamik des Unternehmens, das gute Team, das sich vergrößert, und alle arbeiten in dieselbe Richtung. Mit neuen Projekten können wir uns auf internationaler Ebene entwickeln. Mit neuen Arbeitsmethoden schauen wir nach vorn!

UNSERE SOZIALEN

# GESELLSCHAFTLICHEN VERPFLICHTUNGEN



## Die Wichtigkeit des menschlichen Kapitals

### OMELCOM baut eine angepasste berufliche Laufbahn auf und hilft seinen Mitarbeitern bei der Optimierung ihrer Kompetenzen

Vertrauen sowie Beteiligung fördern und Kompetenzen entwickeln sind die Kernpunkte bei der Mitarbeiterführung. Damit sich Alle in ihrer Arbeit wohl und selbstständig fühlen, fördert OMELCOM das „lebenslange“ Lernen sowohl bezüglich der Fachkenntnisse als auch der Persönlichkeitsentwicklung.



# 5<sup>%</sup>

der Lohnsumme wurde 2023 für die Kompetenzentwicklung ausgegeben.

Seit 2020 ist die individuelle Kompetenzbilanz ein wichtiges Tool unserer Managementbewertung. Sie findet grundsätzlich bei den jährlichen Gesprächen der Manager mit ihren Mitarbeitern statt.



# Unsere bürgerlichen Verpflichtungen bei der Betreuung junger Menschen auf dem Weg in die Arbeitswelt

## Enge Zusammenarbeit mit Schulen und Hochschulen



Omelcom setzt sich aktiv für die Ausbildung ein und nimmt jedes Jahr mehrere Azubis und Praktikanten mit verschiedenen Hintergründen und Ausbildungsniveaus auf, von Schülern der 9. Klasse bis hin zu Technikstudenten. Die duale Ausbildung ist auch ein Zusammenhalts- und Zugehörigkeitsfaktor für die Mitarbeiter des Unternehmens, für die es ein wichtiges Anliegen ist, einen jungen Auszubildenden anzulernen und anzuleiten.

2023-2024 hat Omelcom seine Partnerschaft mit der Hochschule ECAM konsolidiert und Gruppen von Technikstudenten mit 4 technischen Projekten betraut; das Unternehmen wird auch das CSR-Schulungsmodul mit praxisnahen Workshops anleiten.

## Player in der lokalen Wirtschaft

### Warum in die Ferne schweifen, wenn das Gute so nahe liegt?

Der Preisdruck könnte zu Kosteneinsparungen durch vermehrte Einkäufe in Asien anreizen. Dank unserer Verfahrenstechnik-Konzeption mit automatischer Montage- und Kontrollausrüstung können wir unsere gesamte Glasfaser-Netzverteilerpalette (Gf-NVt) in Frankreich spritzgießen und montieren. Gestärkt durch den Erfolg bei den Gf-NVts haben wir diese Maßnahme auf die für den internationalen Markt bestimmten Produkte ausgeweitet: die Kompetenzen sind da und dieser Ansatz verringert den CO2-Fußabdruck!

Diese Projekte geben 40 Personen am Industriestandort im Departement Ain eine Arbeit.



# 60<sup>%</sup>

der Omelcom-Projekte im Jahr 2023 haben zur Markteinführung von in Frankreich montierten Produkten geführt.

2024 werden wir unser Erfolgsrezept nicht ändern! Unsere Produkte werden an die neuen Herausforderungen der Kommunen angepasst. Unsere Kommunen wollen nicht nur alle Haushalte an das Glasfasernetz anschließen, sondern ihre digitalen Infrastrukturen auch nutzen, um smarter und attraktiver zu werden. Indem wir unser Angebot an diese neuen Bedürfnisse anpassen, sichern wir unsere lokale Tätigkeit und stellen uns den Herausforderungen nachhaltiger und vernetzter Kommunen.



# UNSERE UMWELTVERPFLICHTUNGEN



## Die Bilanz unserer Treibhausgasemissionen (THG) für alle 3 Scopes bewerten

### Eine erste Bilanz 2022, um unsere Umweltbelastung zu bewerten

Die Treibhausgasemissionen (THG) zu senken und CO<sub>2</sub>-neutral zu werden sind das oberste Ziel von OMELCOM, seinen Mitarbeitern und seinen Kunden. 2022 haben wir diese Erwartungen erfüllt und die Bilanz der mit unserer Aktivität verbundenen THG-Emissionen für die Scopes 1, 2 und 3 erstellt.

Diese strukturierende Maßnahme wurde über die „Diag Décarbon'Action“ Dekarbonisierungsdiagnose der ADEME\* durchgeführt; so konnten unsere größten THG-Emissionsposten festgestellt, unsere Klimastrategie definiert und ein Dekarbonisierungsplan für unsere Aktivitäten erarbeitet werden.

Ergebnisse:

**7051 t CO<sub>2</sub>e:** die THG-Bilanz von OMELCOM für das Geschäftsjahr 2021  
Bzw. **502 kg CO<sub>2</sub>e/T€ Umsatz**



# 60

So viele Tage haben die Mitarbeiter mit der Aufstellung der Bilanz und mit Schulungen zu den klimatischen Herausforderungen im Rahmen dieser Maßnahme verbracht

Bereits vertraut mit der CO<sub>2</sub>-Bilanzierung, haben wir seit 2023 konkrete Aktionen eingeleitet, um unsere Aktivitäten zu dekarbonisieren und die erzielten Gewinne zu messen, bevor wir unsere THG-Emissionsbilanz 2025 auf Grundlage der Aktivitätsdaten 2024 aktualisieren.

## Unsere THG-Emissionen senken

### Den Dekarbonisierungsplan für unsere Aktivitäten durchführen

OMELCOM hat die Herausforderungen zur Dekarbonisierung der Industrie uneingeschränkt angenommen, seine Klimastrategie definiert und führt den Dekarbonisierungsplan seiner Aktivitäten durch.

**-16 %** bis 2030: Diese Senkung der THG-Emissionen hat sich OMELCOM zum Ziel gesetzt.

Der Dekarbonisierungsplan weist 5 Arbeitsschwerpunkte auf:

- Ökokonzeption,
- CO<sub>2</sub>-armer Einkauf,
- Fahrten der Mitarbeiter,
- Logistik & Frachtverkehr,
- Energieverbrauch des Standorts.



**-34 %**

in 3 Jahren: diese Senkung der durch den Frachtverkehr entstehenden THG-Emissionen hat sich OMELCOM zum Ziel gesetzt.

2023 konnte sich OMELCOM auf einen zugelassenen Experten an seiner Seite verlassen und hat das FRET 21 Programm umgesetzt. Diese französische Initiative speziell für Verlader basiert auf einem Dreijahresvertrag mit der ADEME\*, von der die Tools zum Bewerten und Verfolgen der durch den Frachtverkehr entstehenden THG-Emissionen und zum Messen der Ergebnisse der Dekarbonisierungsmaßnahmen zur Verfügung gestellt werden.

# Ressourcenverbrauch senken und Abfallerzeugung einschränken

## Die Ökokonzeption - einer der Grundpfeiler der Kreislaufwirtschaft

Bei der Ökokonzeption wird die Umweltbelastung des gesamten Lebenszyklus eines Produktes betrachtet und schon in der Entwurfsphase mit eingeplant. Seit seiner Gründung setzt OMELCOM die besten Praktiken der Ökokonzeption um:

- Verringerung von Materialstärken,
- Kurze Lieferketten,
- Optimierung von Verpackungen und Palettierung,
- Bauteile-Montageverfahren, die eine leichte Zerlegung und Sortierung am Lebensende ermöglichen, usw.

Seit 2022 vollzieht OMELCOM mit der Integration von recyceltem ABS in den inneren Bauteilen seiner Glasfaser-Netzverteilerpalette Distri-Protect einen weiteren Schritt.

96 Tonnen CO<sub>2</sub>e

Bzw. 1,4 % unserer CO<sub>2</sub>-Bilanz

So viele THG-Emissionen wurden 2023 bei 3 Produktreihen durch die Integration von recyceltem ABS, die Abschaffung von Einzelverpackungen aus Kunststoff und die Optimierung der Palettierung geschätzt eingespart.



2024 wird OMELCOM die Optimierung der Verpackungen vorantreiben, um insbesondere durch die Abschaffung von Einzelverpackungen aus Kunststoff die Abfallerzeugung einzuschränken und so das in Kunden-Feedbacks genannte Problem der Abfallentsorgung auf den Baustellen anzugehen.

## Sparsamkeit und sanfte Mobilität

### Die Omelcom-Mitarbeiter beteiligen sich direkt an der Dekarbonisierung



Durch die Produktion in Frankreich wird bereits dekarbonisierte Energie eingesetzt und somit unsere THG-Emission gesenkt.

Den Omelcom-Mitarbeitern ist eine direkte Beteiligung an der Senkung unserer THG-Emissionen wichtig. Dafür wird der Sparsamkeitsplan umgesetzt und das richtige Gleichgewicht aus Arbeitskomfort/Senkung des Energieverbrauchs in Sommer und Winter definiert.

Der von Omelcom Anfang 2024 ins Leben gerufene Mitarbeiter-Mobilitätsplan enthält einen finanziellen Anreiz zur Bildung von Fahrgemeinschaften oder zur Benutzung umweltfreundlicherer Transportmittel als das persönliche Kraftfahrzeug. Die kostenlose Aufladung von Elektrofahrzeugen beim Unternehmen trägt auch zur Verringerung der Umweltbelastung durch den Pendlerverkehr bei.

# Unsere Umweltverpflichtungen

## Unsere Zulieferern den Kurs angeben

### Im Kontakt mit anspruchsvollen Kunden machen wir alle Fortschritte

Auf Initiative seiner Großkunden hat OMELCOM Maßnahmen für CSR und Nachhaltige Entwicklung eingeführt. Gestärkt durch diese Erfahrung strebt das Unternehmen langfristige Partnerschaften mit seinen Zulieferern mit geteilten Anliegen und Werten an.



TOP 12  
Zulieferer

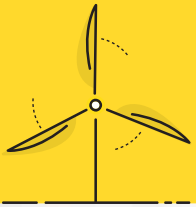
Dieses ehrgeizige Ziel haben wir uns für die Erfassung der CO<sub>2</sub>-Bilanzen und als Anreiz zur Umsetzung eines Dekarbonisierungsplans für die Aktivitäten gesetzt.

Seit 2021 verstärkt OMELCOM nach und nach die CSR-/NE-Anforderungen seines Einkauf-Rahmenvertrags. Die 2023 bei unseren Zulieferern durchgeführte CSR-Umfrage zeigt den Reifezustand unseres Netzwerks auf. Die Befragten decken 89 % unseres Einkaufsumsatzes ab. Sie sind dazu bereit, die Umweltbelastung ihrer Aktivitäten einzuschränken, und viele von ihnen haben schon konkrete Aktionen eingeleitet.



UNSERE

# WIRTSCHAFTLICHEN VERPFLICHTUNGEN



## Zuerst unsere Kunden zufriedenstellen

### OMELCOM arbeitet für die vollkommene Zufriedenheit seiner Kunden

Seit seiner Gründung ist das Unternehmen täglich bestrebt, seine Kunden zufriedenzustellen. Alle unsere Teams setzen sich dafür ein, so dass der Kunde immer im Mittelpunkt unserer Produktentwicklungen und unserer kaufmännischen Interessen steht. Omelcom wird von seinen Kunden positiv wahrgenommen:

- Qualität der Produkte und der Handelsbeziehungen,
- Reaktionsbereitschaft,
- Fachkompetenz,
- Engagement,

werden besonders lobend erwähnt.



# 8,9<sup>/10</sup>

wurde von unseren Kunden als Notendurchschnitt in den Fragebögen zur Zufriedenheit 2023 vergeben.

OMELCOM pflegt engen Kontakt zu seinen Kunden und hält jedes Jahr in allen Aktivitätsbereichen eine Umfrage zur Kundenzufriedenheit ab.

# Mitwirkung in den großen Verbänden der Telekommunikation

OMELCOM bringt sein Know-How und seine Erfahrung in den Aufbau hochwertiger Infrastrukturen ein

11

OMELCOM hat an den letzten elf Ausgaben des Sammelbands der ARCEP\* teilgenommen



Das Unternehmen ist Mitglied der ARCEP\*, deren Ziel die Bereitstellung eines zuverlässigen, hochwertigen und kostengünstigen Netzes ist.

Dadurch trägt OMELCOM zur technischen Definition der in Frankreich aufgebauten Glasfaser-Infrastrukturen bei.

Seit 2021 hat OMELCOM den Vorsitz des Ausschusses „Digitale Netzwerke in Gebäuden“ innerhalb des Industrieverbands IGNES. Dieser Ausschuss hat sich die Versorgung aller Haushalte mit einem Breitbandanschluss durch den Aufbau eines leistungsfähigen Kabel- und WLAN-Netzwerks zum Ziel gesetzt. Dadurch wird die digitale Integration vorangetrieben und der CO2-Fußabdruck im Vergleich zu einer 4G-/5G-Verbindung stark verringert.

## Zuverlässige, innovative Produkte zu günstigen Preisen entwickeln

**Wir sind davon überzeugt, dass ein leicht und ohne Anleitung installierbares Produkt auch einwandfrei verwendet wird**

2022 haben wir eine neue, innovative Produktpalette herausgebracht, das allen Playern des Netzausbaus dabei helfen soll, dauerhafte Glasfasernetze bereitzustellen.

Mit den Ludoptic-Produkten verfügen Projektleiter, Teamleiter, Qualitätsleiter und Installateure über eine einfach einsetzbare, CO2-arme Komplettlösung, die besser für die Sicherheit der Beteiligten sorgt, um die Leistung ihrer Teams und ihrer Baustellen zu optimieren.

Die Ludoptic-Palette entstand, weil im Feld Probleme festgestellt wurden, zu deren Lösung wir unser ganzes Fachwissen eingesetzt haben. So können wir die Dauerhaftigkeit unserer Glasfasernetze für die nächsten Jahrzehnte sicherstellen.

>70.000

Optische Strecken sind mit Ludoptic-Produkten dauerhaft zuverlässig gemacht worden.



Ludoptic gewinnt die UK  
Fibre Awards in London



**Wir arbeiten fortwährend an der Erweiterung der Lösung, damit sie in allen Ländern, in allen Netzarten eingesetzt werden kann, damit sie allen Stakeholdern Mehrwert erbringt.**

# Die Ethik ist integraler Bestandteil unserer Werte

## Unsere Werte-Charta bekräftigt ethische Fundamente klar und deutlich

In einem Kontext starken Wachstums muss an das Verantwortungsbewusstsein der Mitarbeiter und den Willen zum gemeinsamen Aufbau einer Transparenz-, Integritäts- und Vertrauenskultur appelliert werden. Deshalb wird jedem neuen Mitarbeiter seit mehr als zehn Jahren von seinem Manager eine „Ethik-Charta“ überreicht und erläutert.

Diese Charta präsentiert die Werte des Unternehmens: „Kundenorientiert denken, sich in Frage stellen, einfache Wege suchen, im Team arbeiten und zur Tat schreiten“, sowie die von OMELCOM ergriffenen CSR-Maßnahmen.



# 6

Artikel hat die Ethik-Charta seit ihrer Erweiterung 2022; sie behandeln die Themen Bekämpfung der Diskrimination, Bekämpfung der Korruption, Bewertung unserer Umweltbelastung und Verpflichtung der Player unserer Lieferkette sowie Einrichtung einer Alarmvorrichtung für unsere Mitarbeiter.

Um sich stärker für die Rücksichtnahme auf Menschen und den Planeten einzusetzen, hat Omelcom 2023 einen internen Beauftragten zur Bekämpfung von sexueller Belästigung und sexistischem Verhalten ernannt, eine Charta für die Besten Praktiken im digitalen Bereich erarbeitet und eine Erklärung zur Umweltpolitik verfasst.

# Unser CSR-Dashboard

## SOZIAL

### Abwesenheitsrate

Ziel 2024	Ziel 2023	Ergebnis 2023
< 3,0 %	< 3,0 %	3,9 %

### Anteil der für Sicherheit geschulten oder sensibilisierten Belegschaft

Ziel 2024	Ziel 2023	Ergebnis 2023
100 %	100 %	100 %

### Anteil Arbeitsstunden mit Zeitvertr. und Zeitarbeit in der Belegsch.

Ziel 2024	Ziel 2023	Ergebnis 2023
< 5,0 %	< 5,0 %	5,6 %

### Häufigkeitsrate Arbeitsunfälle mit Krankmeldung

Ziel 2024	Ziel 2023	Ergebnis 2023
0	0	0

### Anteil der Lohnsumme für Weiterbildung

Ziel 2024	Ziel 2023	Ergebnis 2023
> 3,0 %	> 3,0 %	5,0 %

### Schweregrad Arbeitsunfälle mit Krankmeldung

Ziel 2024	Ziel 2023	Ergebnis 2023
0	0	0

Durchschnittsalter der Belegschaft	41,5 Jahre
------------------------------------	------------

## GESELLSCHAFTLICH

### Anteil der Belegschaft in Ausbildung

Ziel 2024	Ziel 2023	Ergebnis 2023
> 3,0 %	> 3,0 %	6,8 %

### Frauenanteil in der Belegschaft

Belegschaft 2022	Ergebnis 2023
29 %	+2 % insges. 31 %

### Beschäftigung von Menschen mit Behinderungen in Vollzeit-Äquivalenz

Ziel 2024	Ziel 2023	Ergebnis 2023
> 3,0 Vollz.-Äqu./Jahr	> 3,0 Vollz.-Äqu./Jahr	3,9 Vollz.-Äqu./Jahr

### Anteil der Jüngeren und Älteren in der Belegschaft (<30 und >50 Jahre)

Ziel 2024	Ziel 2023	Ergebnis 2023
> 33 %	> 10 %	39 %

# Unser CSR-Dashboard

## UMWELT

Anteil der Senkung der THG-Emissionen, Scope 1, 2 und 3 (äqu. T. CO<sub>2</sub>/Ums.)

Ziel 2024	Ziel 2023	Ergebnis 2023
- 2 %	- 2 %	- 2,7 %

Anteil des Energieverbrauchs aus erneuerbaren Energien

Ziel 2025 > 80 %

Anteil der Senkung des Energieverbrauchs (kWh/Mitarbeiterzahl)

Ziel 2024	Ziel 2023	Ergebnis 2023
- 20 %	- 2 %	- 29 %

## WIRTSCHAFT

Betrag der Einkäufe in Frankreich

Ziel 2024	Ziel 2023	Ergebnis 2023
+ 5 %/Jahr -1	+ 5 %/Jahr -1	- 6 %

Anteil der für Korruption sensibilisierten Kaufleute, Einkäufer und Mitglieder der Geschäftsführung

Ziel 2024	Ziel 2023	Ergebnis 2023
> 80 %	> 80 %	67 %

Anteil des Einkaufsumsatzes gem. den CSR-/NE-Kriterien bewertet

Ziel 2024	Ziel 2023	Ergebnis 2023
> 80 %	Beginnt 2023	89 %

## GESAMTBEWERTUNG

Ecovadis CSR-Bewertung

Ziel 2024	Ziel 2023	Ergebnis 2023
> 65/100	> 60/100	64/100



## Kontakt & Informationen



Omelcom Deutschland  
Mainzer Straße 75  
65189 - Wiesbaden  
DEUTSCHLAND



(+49) 0151 10777261



kontakt@omelcom.de



www.omelcom.de

Folgen Sie uns auf

**Linked in**

