



Les + Produits

- + Boitier compact pour faciliter l'installation dans les gaines encombrées
- + Capacité de 48 épissures (4 cassettes), jusqu'à 12 câbles abonnés
- + Passage du câble colonne à droite ou à gauche sans adaptation
- + Possibilité de verrouiller le boitier avec un plomb ou un collier
- + Pose et câblage simples et intuitifs

Présentation

Le Point de Branchement immeuble est destiné à la distribution des câbles d'abonnés dans les immeubles. Installé sur le palier à l'intérieur d'une gaine technique ou en apparent le long d'une goulotte, il assure le raccordement entre le câble de la colonne montante et les différents câbles de branchements abonnés.

Avec une capacité de 12 départs clients, et de 48 épissures soit 4 cassettes de 12 épissures, il est adapté aux raccordements des logements en mono-fibre, bi-fibre ou quadri fibre.

Il s'utilise dans toutes les configurations d'installation :

- Sa compacité (dimensions 205 x 150 x 50 mm) en fait un produit idéal pour une utilisation en gaine technique, même encombrée.
- L'ouverture du capot nécessite l'utilisation d'un tournevis plat, et peut être verrouillé avec un plomb ou un collier ce qui le rend également utilisable en apparent.

Son raccordement est simple et intuitif :

- Le câble colonne peut passer à droite ou à gauche sans aucune adaptation du boitier
- Un point central d'accroche permet le réglage de l'alignement avant le perçage des points de fixation
- Un niveau à bulle est intégré au boitier
- Les points d'ancrage des câbles abonnés sont décalés pour faciliter la maintenance

Produit CO175 fermé



CO175 ouvert



CO175 ouvert + 4 cassettes CO180



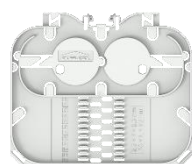


Caractéristiques

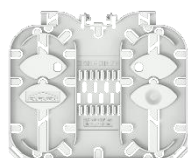


Photo	Produit	Contenu
	CO175 - POINT DE BRANCHEMENT IMMEUBLE 12 DEPARTS	1 socle + 1 capot 4 colliers de serrage renforcés pour câble colonne 1 niveau à bulle 1 mousse anti-poussière pour départs abonnés 2 peignes mousse pour la tenue des µmodules

Le PB respecte la norme produit XP C 93-923-1 et les directives environnementales REACH et RoHS



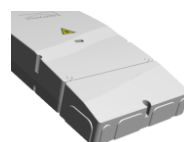
CO180 – CASSETTE 12FO G657A2



CO179 – CASSETTE BIZONE 8FO G657A2



CO182 - BRIDE POUR POINT DE BRANCHEMENT IMMEUBLE



CO181 - JUPE POUR POINT DE BRANCHEMENT IMMEUBLE



CO152 – OUTIL D'OUVERTURE DE CABLE COLONNE

Cassettes compatibles avec des protections d'épissures thermo-rétractables $\varnothing 2,3$ à $2,6$ mm et longueur 40 à 60 mm

Découvrez également les versions préconnectées pour un raccordement abonné plus rapide et sans soudures



Informations de livraison

Référence	Désignation	Unité de vente
CO175	POINT DE BRANCHEMENT IMMEUBLE 12 DEPARTS	1
CO180	CASSETTE 12FO G657A2	20
CO179	CASSETTE BIZONE 8FO G657A2	20
CO181	JUPE POUR POINT DE BRANCHEMENT IMMEUBLE	1
CO182	BRIDE POUR POINT DE BRANCHEMENT IMMEUBLE	1
CO152	OUTIL D'OUVERTURE DE CABLE COLONNE	1
CO184	POINT DE BRANCHEMENT IMMEUBLE PRECO 6 SCAPC + 6 PIGTAILS	1
CO185	POINT DE BRANCHEMENT IMMEUBLE PRECO 12 SCAPC + 12 PIGTAILS	1
CO188	POINT DE BRANCHEMENT IMMEUBLE PRECO 12 LCAPC + 12 PIGTAILS	1



Dans le souci de mieux servir ses clients et d'améliorer les performances de ses produits, OMELCOM se réserve la possibilité de modifier les présentes caractéristiques sans notification préalable

