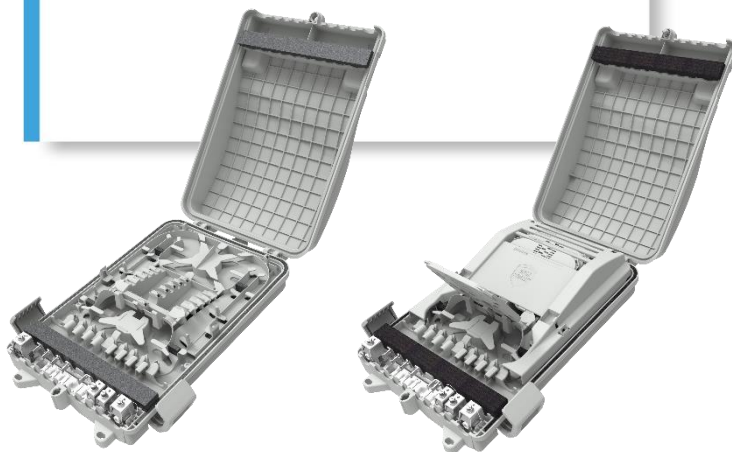


# DISTRIBUTION FTTH POTEAU / FACADE / IMMEUBLE

**BOITIER D'ÉPISSURAGE IP55 72FO**

## LES + PRODUIT

- + **Distri-Protect® : zone dédiée et protégée pour les fibres de distribution**
- + **Volume de 3,4 L pour une installation sur appuis aériens**
- + **Maintien rapide à mettre en place et garanti dans le temps avec le système d'ancrage E@sy'Secure®**
- + **Indice de protection IP55 sur produit câblé**



Ref: CO030  
Version à composer

Ref: CO032  
Version tout équipée

## PRÉSENTATION

Le boîtier d'épissure permet d'accueillir la jonction entre des câbles d'un réseau FTTH. Il permet de réaliser des opérations de piquage, de joint droit et de dérivation et peut donc être utilisé en tant que PBO, BTI et BPE. Il peut être installé directement sur poteau ou à l'aide de brides, aussi bien qu'en façade ou en immeuble.



Il peut être équipé du système Distri-Protect® pour protéger les micro-modules en passage et verrouiller 5 des 6 cassettes du boîtier. Ce système est notamment recommandé par l'ARCEP lorsque le boîtier est utilisé en usage mixte branchement – dérivation.



Toutes les références sont équipées du système d'ancrage E@sy'Secure® qui permet de fixer les câbles en seulement 45 secondes, pour un maintien mécanique 4x supérieur à celui imposé dans la norme NF EN 61300-2-4.

# DISTRIBUTION FTTH PÔTEAU / FACADE / IMMEUBLE

**BOITIER D'ÉPISSURAGE IP55 72FO**

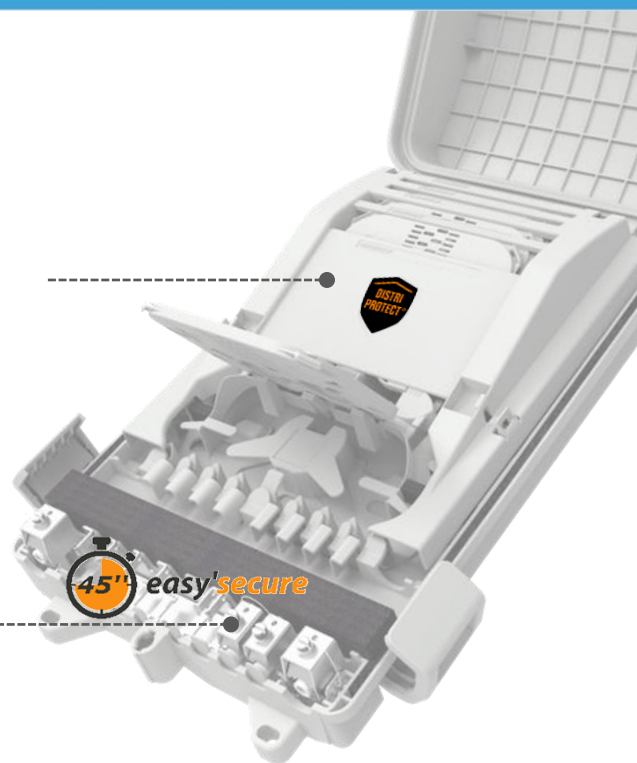
## LES AVANTAGES TECHNIQUES

### Le système Distri-Protect® protège les câbles de distribution lors de la phase de raccordement des abonnés

- Réduction du nombre de boîtier > 10% en moyenne
- Economie des coûts d'installations associés
- Réduction en coûts de maintenance, car diminution du risque de mauvaise manipulation et de coupure du réseau lors de la phase de raccordement

### Le système E@sy'Secure® garantit une tenue optimale

- Réduction du temps d'ancrage des câbles par 10, amélioration de la tenue d'ancrage par 4
- Temps d'installation du boîtier 20% plus rapide en moyenne
- Moins de maintenance, les câbles n'ayant plus de risque de glisser et créer des coupures



## CARACTERISTIQUES PRINCIPALES

Caractéristiques	Performances	Norme de référence
Ancrage avec le système E@sy'Secure®	Tenue en traction : > 80 D pour des gaines HDPE / 10 D pour des gaines LSZH (Exemple pour un câble de $\varnothing 15$ mm en HDPE, tenue en traction > 1200N) Tenue en torsion : $\pm 90^\circ$	EN 61300-2-4 EN 61300-2-5
Ancrage sur patte métallique	A réaliser avec deux colliers de serrage plastique sur les câbles $\varnothing \leq 6,2$ mm A réaliser avec un collier de serrage métallique sur les câbles $\varnothing \geq 6,2$ mm	XP C 93-923-2-1
IP – IK	IP55 IK08	EN 60529 EN 61300-2-12
Système de fermeture	2 clips grenouillères, clé triangle de sécurité en option	-
Matière	Résistante aux UV Gris RAL7035	ISO 4892-2 ISO 11664-4
Fixation	Par vis ou tirefond en façade ou en immeuble (3 vis $\varnothing 6$ mm) / Par boulon sur brides / Par feuillard sur poteau	-
Type de fibre compatible	Monomode G657A2	IEC 60793-2-50
Type de protections d'épissures	Compatible avec protections d'épissures thermo-rétractables $\varnothing 2,3$ à $2,6$ mm et longueur 40 à 60 mm	-

Dans le souci de mieux servir ses clients et d'améliorer les performances de ses produits, OMELCOM se réserve la possibilité de modifier les présentes caractéristiques sans notification préalable



# DISTRIBUTION FTTH PÔTEAU / FACADE / IMMEUBLE

BOITIER D'ÉPISSURAGE IP55 72FO

## CARACTERISTIQUES D'UTILISATION



Dimensions 346 x 232 x 77 mm (Vol. 3,4 Litres)



16 câbles en configuration PBO  
8 câbles en configuration BTI et BPE



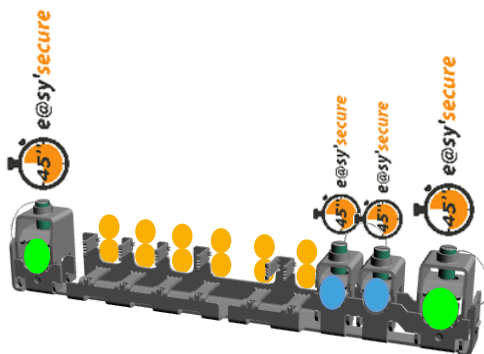
Capacité jusqu'à 72 soudures



IP55 | IK08

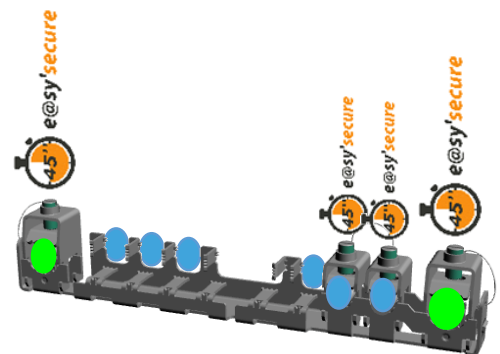


### Utilisation des ports d'entrée / sorties en configuration PBO



- Câbles  $6 \leq \varnothing \leq 15$  mm
- Câbles  $6 \leq \varnothing \leq 10$  mm
- Câbles  $3,8 \leq \varnothing \leq 6,2$  mm

### Utilisation des ports d'entrée / sorties en configuration BPE et BTI



Pour respecter la performance d'ancrage requise par la norme XP C 93-923-2-1, les câbles de dérivation ( $6 \leq \varnothing \leq 10$  mm) qui sont installés sans système E@sy'Secure® doivent être fixés à l'aide d'un collier métallique.

NB : ces schémas présentent deux façon différentes d'utiliser le même barreau d'ancrage. A ce titre, le barreau peut également être utilisé pour réaliser un mix de câbles  $\varnothing$  3,8-6,2 mm et de câbles  $\varnothing$  6-10 mm.

Dans le souci de mieux servir ses clients et d'améliorer les performances de ses produits, OMELCOM se réserve la possibilité de modifier les présentes caractéristiques sans notification préalable

# DISTRIBUTION FTTH PÔTEAU / FACADE / IMMEUBLE

**BOITIER D'ÉPISSURAGE IP55 72FO**

## INFORMATIONS DE LIVRAISON

### Zoom sur les accessoires



**Référence : CO035**

**Capot Distri-Protect® pour boîtier 72 FO**

Le capot Distri-Protect® permet de créer une zone dédiée pour protéger les modules en passage et les soudures des câbles de dérivation. Il peut être mis en place à l'installation ou rajouté a posteriori.

### Liste des références

Référence	Désignation	Colisage	Palettisation
CO030	BOITIER EPISSURAGE IP55 72FO A COMPOSER	Carton de 8 pcs	Palette de 128 pcs
CO032	BOITIER EPISSURAGE IP55 72FO EQUIPÉ <i>Livré avec 6K7 12fo + 1 capot Distri-Protect® + 1 vis triangle de sécurité</i>	Carton de 8 pcs	Palette de 128 pcs
CO180	CASSETTE 12FO G657A2	Boite de 20 pcs	-
CO179	CASSETTE BIZONE 8FO G657A2	Boite de 20 pcs	-
CO035	CAPOT DISTRI-PROTECT® POUR BOITIER 72FO	Carton de 25 pcs	-
CO015	VIS TRIANGLE DE SECURITÉ	Sachet de 100 pcs	-
AO005	PROTECTION EPISSURE THERMO-RETRACTABLES Ø2,3mm LONGUEUR 60 mm	Sachet de 25, boite de 500 pcs	-
AO006	PROTECTION EPISSURE THERMO-RETRACTABLES Ø2,3mm LONGUEUR 45 mm	Sachet de 100, boite de 500 pcs	-

Dans le souci de mieux servir ses clients et d'améliorer les performances de ses produits, OMELCOM se réserve la possibilité de modifier les présentes caractéristiques sans notification préalable