

DISTRIBUTION FTTx

BOITIERS IP55 DISTRI- PROTECT® PRECO

LES + PRODUIT

- + **Distri-Protect** : cloisonnement de la zone de gestion des fibres de distribution
- + **Branchement sans soudure**
- + **Maintien garanti des câbles dans le temps avec le système d'ancrage E@sy'Secure**
- + **Jusqu'à 16 raccords format SC, 48 épissures et coupleur 1:16**



PRÉSENTATION

Les boîtiers IP55 Distri-Protect® permettent de réaliser un point de coupure entre un câble d'alimentation et jusqu'à 16 câbles en sortie.

Le câble d'alimentation peut être en passage ou en terminaison et est terminé par soudure sur des pigtaills ou sur des coupleurs.

Les boîtiers peuvent être installés sur un mur ou sur un poteau.



Ils sont équipés de la fonction Distri-Protect® qui protège toutes les fibres du câble d'alimentation.



Ils sont également équipés du système d'ancrage E@sy'Secure® qui permet de fixer les câbles en seulement 45 secondes, pour un maintien mécanique 4x supérieur à celui imposé dans la norme NF EN 61300-2-4.

DISTRIBUTION FTTx

BOITIERS IP55 DISTRI-PROTECT® PRECO

LES AVANTAGES TECHNIQUES

Le système Distri-Protect® protège les fibres du câble d'alimentation (en passage et soudées aux pigtaills ou au coupleur)

- Réduction en coûts de maintenance, car diminution du risque de mauvaise manipulation et de coupure du réseau lors de la phase de raccordement

Le système E@sy'Secure® garantit une tenue optimale

- Réduction du temps d'ancrage des câbles par 10, amélioration de la tenue d'ancrage par 4
- Temps d'installation du boîtier 20% plus rapide en moyenne
- Moins de maintenance, les câbles n'ayant plus de risque de glisser et créer des coupures



CARACTERISTIQUES PRINCIPALES

Caractéristiques	Performances	Norme de référence
Ancrage avec le système E@sy'Secure®	Tenue en traction : > 80 D pour des gaines HDPE / 10 D pour des gaines LSZH (Exemple pour un câble de ø15 mm en HDPE, tenue en traction > 1200N) Tenue en torsion : ± 90°	EN 61300-2-4 EN 61300-2-5
IP – IK	IP55 IK08	EN 60529 EN 61300-2-12
Système de fermeture	Clé triangle + 2 clips grenouillères	-
Matière	Résistante aux UV Gris RAL7035	ISO 4892-2 ISO 11664-4
Fixation	Par vis ou tirefond en façade (3 vis Ø 6 mm) / Par boulon sur ferrure omega / Par feuillard sur poteau	-
Type de fibre compatible	Monomode G657A1 et G657A2	IEC 60793-2-50
Type de protections d'épaisseurs	Compatible avec protections d'épaisseurs thermo-rétractables ø2,3 à 2,6 mm et longueur 40 à 60 mm	-
Type de coupleurs (uniquement pour le boîtier 3,4 L)	2 logements de coupleurs nu-préco 60 x 7 x 4 mm ou 1 logement de coupleur nu-préco 60 x 12 x 4 mm	-
Types de raccords	Raccords SC/APC simplex avec capuchons translucides, IL ≤ 0,15 dB Raccords LC/UPC duplex avec bouchons, IL ≤ 0,15 dB	IEC 61300-3-4 methode B
Types de pigtaills	Pigtaills 12 couleurs Grade B1	IEC 61300-3-34 IEC61300-3-6

Dans le souci de mieux servir ses clients et d'améliorer les performances de ses produits, OMELCOM se réserve la possibilité de modifier les présentes caractéristiques sans notification préalable

DISTRIBUTION FTTx

BOITIERS IP55 DISTRI-PROTECT® PRECO

CARACTERISTIQUES D'UTILISATION



Dimensions 313 x 192 x 67 mm (Vol. 2,2 Litres)



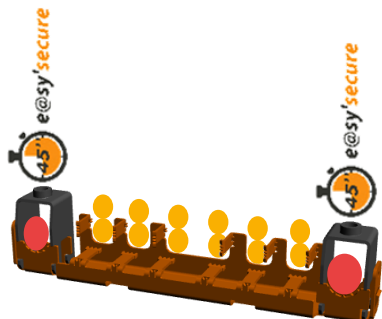
14 entrées / sorties de câbles max



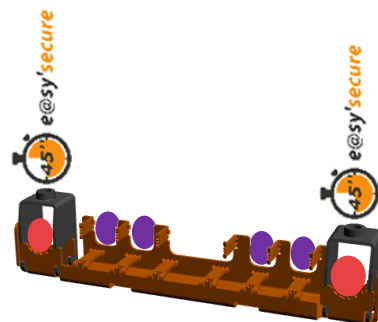
Capacité jusqu'à 12 soudures + 6 raccords au format SC



Utilisations des ports d'entrée / sorties



- Câbles $6 \leq \varnothing \leq 13$ mm
- Câbles $6 \leq \varnothing \leq 9$ mm
- Câbles $3,8 \leq \varnothing \leq 6,2$ mm

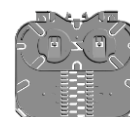


NB : ces schémas présentent deux façon différentes d'utiliser le même barreau d'ancrage. A ce titre, le barreau peut également être utilisé pour réaliser un mix de câbles \varnothing 3,8-6,2 mm et de câbles \varnothing 6-9 mm.

INFORMATIONS DE LIVRAISON

Référence	Désignation
CO010	BOITIER IP55 DISTRI-PROTECT® PRECO 6 SCAPC + 6 PIGTAILS <i>Livré avec 1K7 12fo + 1 cassette de span pour les modules en passage</i>
CO014	BOITIER IP55 DISTRI-PROTECT® 6 LCUPC duplex <i>Livré avec 1K7 12fo + 1 cassette de span pour les modules en passage</i>
CO016	BOITIER IP55 DISTRI-PROTECT® PRECO 6 LCUPC duplex + 12 PIGTAILS <i>Livré avec 1K7 12fo + 1 cassette de span pour les modules en passage</i>

Cassette de span pour le stockage des modules en passage



Cassette d'épissurage 12FO

Dans le souci de mieux servir ses clients et d'améliorer les performances de ses produits, OMELCOM se réserve la possibilité de modifier les présentes caractéristiques sans notification préalable

DISTRIBUTION FTTx

BOITIERS IP55 DISTRI-PROTECT® PRECO

CARACTERISTIQUES D'UTILISATION



Dimensions 346 x 232 x 77 mm (Vol. 3,4 Litres)



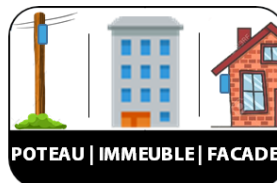
16 entrées / sorties de câbles max



Capacité jusqu'à 48 soudures + 16 raccords au format SC + 2 coupleurs nu-préco



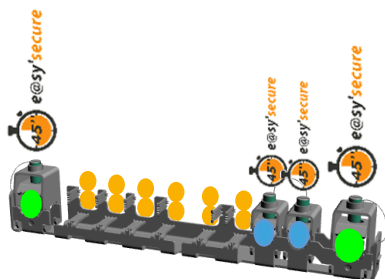
IP55 | IK08



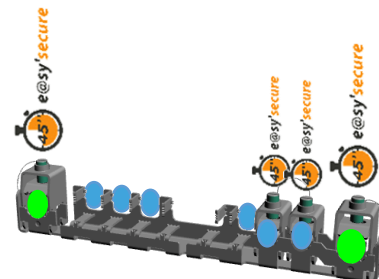
POTEAU | IMMEUBLE | FACADE



Utilisations des ports d'entrée / sorties



- Câbles $6 \leq \varnothing \leq 15$ mm
- Câbles $6 \leq \varnothing \leq 10$ mm
- Câbles $3,8 \leq \varnothing \leq 6,2$ mm

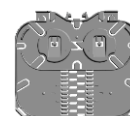


NB : ces schémas présentent deux façon différentes d'utiliser le même barreau d'ancrage. A ce titre, le barreau peut également être utilisé pour réaliser un mix de câbles \varnothing 3,8-6,2 mm et de câbles \varnothing 6-10 mm.

INFORMATIONS DE LIVRAISON

Référence	Désignation
CO011	BOITIER IP55 DISTRI-PROTECT® PRECO 6 SCAPC + 6 PIGTAILS Livré avec 4K7 12fo + 1 cassette de span pour les modules en passage
CO040	BOITIER IP55 DISTRI-PROTECT® 8 SCAPC Livré avec 4K7 12fo + 1 cassette de span pour les modules en passage
CO041	BOITIER IP55 DISTRI-PROTECT® PRECO 8 SCAPC + COUPEUR 1:8 Livré avec 4K7 12fo + 1 cassette de span pour les modules en passage
CO017	BOITIER IP55 DISTRI-PROTECT® PRECO 12 SCAPC + 12 PIGTAILS Livré avec 4K7 12fo + 1 cassette de span pour les modules en passage
CO018	BOITIER IP55 DISTRI-PROTECT® 12 LCUPC duplex Livré avec 4K7 12fo + 1 cassette de span pour les modules en passage
CO019	BOITIER IP55 DISTRI-PROTECT® PRECO 12 LCUPC duplex + 24 PIGTAILS Livré avec 4K7 12fo + 1 cassette de span pour les modules en passage

Cassette de span pour le stockage des modules en passage



Cassette d'épissure 12FO

Dans le soucis de mieux servir ses clients et d'améliorer les performances de ses produits, OMELCOM se réserve la possibilité de modifier les présentes caractéristiques sans notification préalable

DISTRIBUTION FTTx

BOITIERS IP55 DISTRI-PROTECT® PRECO

CARACTERISTIQUES D'UTILISATION



Dimensions 346 x 232 x 77 mm (Vol. 3,4 Litres)



18 entrées / sorties de câbles max



Capacité jusqu'à 48 soudures + 16 raccords au format SC + 2 coupleurs nu-préco



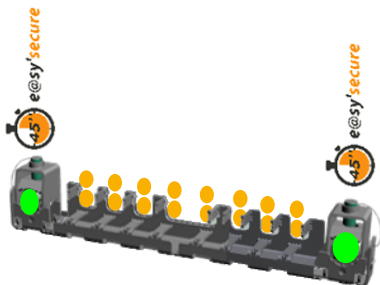
IP55 | IK08



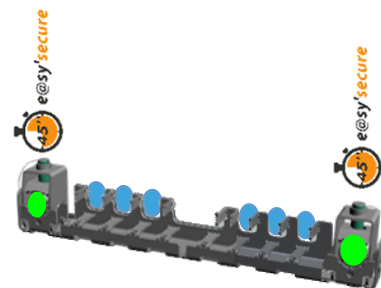
POTEAU | IMMEUBLE | FACADE



Utilisations des ports d'entrée / sorties



- Câbles $6 \leq \varnothing \leq 15$ mm
- Câbles $6 \leq \varnothing \leq 10$ mm
- Câbles $3,8 \leq \varnothing \leq 6,2$ mm

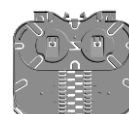


NB : ces schémas présentent deux façon différentes d'utiliser le même barreau d'ancrage. A ce titre, le barreau peut également être utilisé pour réaliser un mix de câbles \varnothing 3,8-6,2 mm et de câbles \varnothing 6-10 mm.

INFORMATIONS DE LIVRAISON

Référence	Désignation
CO042	BOITIER IP55 DISTRI-PROTECT® 16 SCAPC Livré avec 4K7 12fo + 1 cassette de span pour les modules en passage
CO043	BOITIER IP55 DISTRI-PROTECT® PRECO 16 SCAPC + COUPLEUR 1:16 Livré avec 4K7 12fo + 1 cassette de span pour les modules en passage

Cassette de span pour le stockage des modules en passage



Cassette d'épissure 12FO

Dans le soucis de mieux servir ses clients et d'améliorer les performances de ses produits, OMELCOM se réserve la possibilité de modifier les présentes caractéristiques sans notification préalable