

DISTRIBUTION FTTH AERO-SOUTERRAINE

BOITIERS D'EPISSURAGES 144 & 288 & 1008 FO

LES + PRODUIT

- + **PLAT** : Boitiers plats pour faciliter la manipulation et le travail sur établi
- + **SIMPLE** : Ports d'entrée/sorties de câbles simples à mettre en œuvre et avec une grande plage de diamètres d'utilisation
- + **ROBUSTE** : Etanchéité IP68, Matière résistante aux UV
- + **INTUITIF** : Choix de cassettes permettant une identification des soudures facilitée pour les câbles modulo 6 et modulo 12
- + **VISIONNAIRE** : Possibilité d'intégrer un système RFID pour faciliter l'identification des boitiers

PRÉSENTATION

Les boitiers AMPHIBOX s'utilisent dans le cadre de déploiement FTTx en souterrain ou sur poteau.

La forme plate des boitiers permet de poser le boitier à l'horizontal pour réaliser les soudures, facilite l'installation murale et en armoire.

Les joints d'étanchéité multicâbles sont très simples à installer et acceptent une large plage de diamètres. A titre d'exemple, seulement 3 modèles suffisent pour couvrir la plage de diamètres séparant le câble 6FO du câble 288FO.

Les boitiers AMPHIBOX d'OMELCOM sont dotés de blocs cassettes afin de moduler le contenu des boitiers au juste besoin, mais aussi de les rendre extensible dans le futur.

IP68

IK10



Pensez au système RFID en option pour faciliter l'identification de vos boitiers



OBJECTIF FIBRE

Fibre to the Home Council Europe

ARUFOG
Fiber optic expertise since 1986

ignes

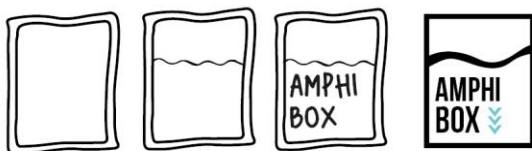
afnor
GROUPE

Dans le souci de mieux servir ses clients et d'améliorer les performances de ses produits, OMELCOM se réserve la possibilité de modifier les présentes caractéristiques sans notification préalable

OMELCOM
La fibre de l'innovation

Contact & information : 360 rue de la Outarde - 01500 CHATEAU-GAILLARD - FRANCE
Tel. +33 (0)4 74 39 79 40 - Mail : support-technique@omelcom.fr
www.omelcom.com

04/04/2022



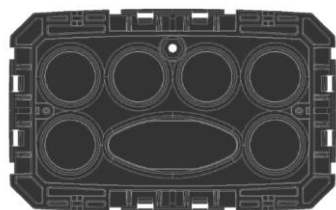
DISTRIBUTION FTTH AERO-SOUTERRAINE

BOITIERS D'EPISSURAGES 144 & 288 & 1008 FO

SELECTION DU BOITIER



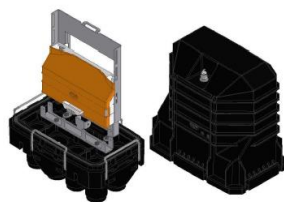
FORME DU SOCLE



1 port oval 32x80 mm
6 ports ronds ø32 mm

TAILLE M

VOLUME = 6,9 L
Dimensions : 150x240x320 mm



AMPHIBOX FLAT M
Bloc de cassettes max : 2
Capacité soudure : 144

TAILLE L

VOLUME = 8,5 L
Dimensions : 150x240x390 mm



AMPHIBOX FLAT L
Bloc de cassettes max : 4
Capacité soudure : 288

FORME DU SOCLE



2 port ovals 32x80 mm
8 ports ronds ø32 mm

CAPOT TAILLE XXL

VOLUME =
Dimensions : ø320x566 mm



AMPHIBOX XXL
Bloc de cassettes max : 84
Capacité soudure : 1008

SELECTION DES FIXATIONS

KIT DE FIXATION

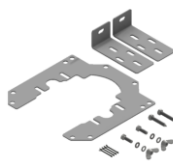
USAGE

AMPHIBOX-FIX



Kit de fixation en chambre ou sur poteau pour les boitiers rectangulaires (tailles M et taille L)

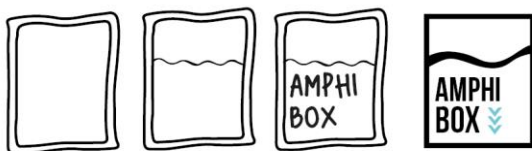
AMPHIBOX-ROUND-FIX



Kit de fixation en chambre pour le boitier rond (taille XXL)



Dans le soucis de mieux servir ses clients et d'améliorer les performances de ses produits, OMELCOM se réserve la possibilité de modifier les présentes caractéristiques sans notification préalable

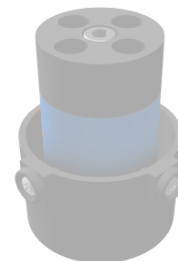
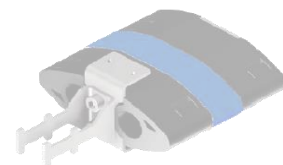


DISTRIBUTION FTTH AERO-SOUTERRAINE

BOITIERS D'EPISSURAGES 144 & 288 & 1008 FO

SELECTION DES PORTS

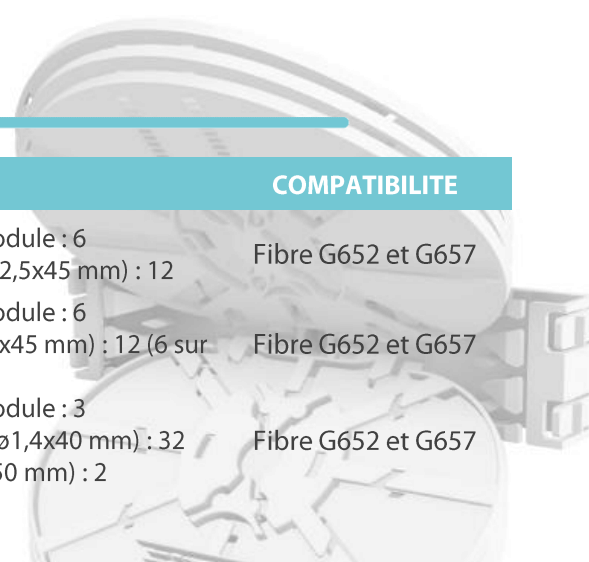
TYPE DE PORTS MECANQUES		NOMBRE D'E/S	PLAGE DE DIAMETRES ADMISSIBLES
AMPHIBOX-POM-2X16mm		2	5 mm ≤ ø ≤ 16,5 mm
AMPHIBOX-POM-2X20mm		2	7 mm ≤ ø ≤ 20,5 mm
AMPHIBOX-POM-4X10mm		4	5 mm ≤ ø ≤ 10 mm
AMPHIBOX-PRM-1X20mm		1	15 mm ≤ ø ≤ 20,5 mm
AMPHIBOX-PRM-1X16mm		1	10 mm ≤ ø ≤ 16,5 mm
AMPHIBOX-PRM-4X8mm		4	5 mm ≤ ø ≤ 8,5 mm
AMPHIBOX-PRM-8X7mm		8	3 mm ≤ ø ≤ 7,3 mm
AMPHIBOX-PRM-2X12mm		2	8 mm ≤ ø ≤ 12,5 mm
AMPHIBOX-PRM-4X10mm		4	6 mm ≤ ø ≤ 10,5 mm
AMPHIBOX-PRM-12X4mm		12	0 mm ≤ ø ≤ 4,5 mm



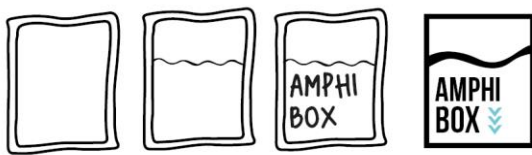
TYPE DE PORTS THERMIQUES		NOMBRE D'E/S	PLAGE DE DIAMETRES ADMISSIBLES
AMPHIBOX-POT-2X27mm		2	10 mm ≤ ø ≤ 27 mm
AMPHIBOX-PRT-1X30mm		1	10 mm ≤ ø ≤ 30 mm

SELECTION DES CASSETTES

TYPE DE PORTS MECANQUES		CAPACITE	COMPATIBILITE
AMPHIBOX-BK7-6-12S		Nombre de cassettes par module : 6 Nombre de smooths par cassette (ø2,5x45 mm) : 12	Fibre G652 et G657
AMPHIBOX-BK7-6-2x6S		Nombre de cassettes par module : 6 Nombre de smooths par cassette (ø2,5x45 mm) : 12 (6 sur chaque face)	Fibre G652 et G657
UBOX-BK7-3-2PLC		Nombre de cassettes par module : 3 Nombre de µ-smooths par cassette (ø1,4x40 mm) : 32 Nombre de splitter PLC (4x7x50 mm) : 2	Fibre G652 et G657



Dans le souci de mieux servir ses clients et d'améliorer les performances de ses produits, OMELCOM se réserve la possibilité de modifier les présentes caractéristiques sans notification préalable

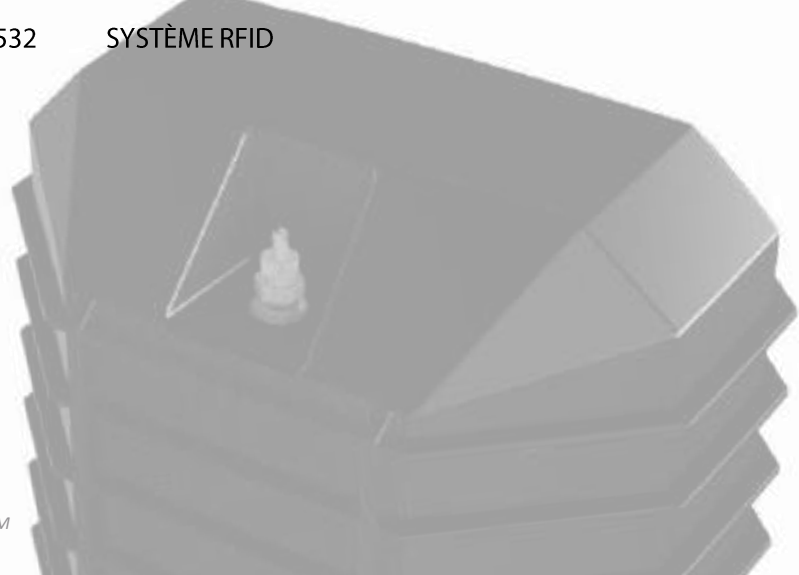


DISTRIBUTION FTTH AERO-SOUTERRAINE

BOITIERS D'ÉPISSURAGES 144 & 288 & 1008 FO

REFERENCES PRODUITS

	FAMILLE	REFERENCE	DESIGNATION
BOITIERS	AMPHIBOX FLAT M	CO450	BOITIER EPISSURAGE IP68 144FO A COMPOSER
	AMPHIBOX FLAT L	CO460	BOITIER EPISSURAGE IP68 288FO A COMPOSER
	AMPHIBOX ROUND XXL	CO480	BOITIER EPISSURAGE IP68 1008FO A COMPOSER
PORTS D'ENTRÉES – SORTIES	AMPHIBOX-POM-2X16mm	CO500	PORT MECANIQUE OVAL 2X16 mm
	AMPHIBOX-POM-2X20mm	CO501	PORT MECANIQUE OVAL 2X20 mm
	AMPHIBOX-POM-4X10mm	CO502	PORT MECANIQUE OVAL 4X10 mm
	AMPHIBOX-PRM-1X20mm	CO503	PORT MECANIQUE ROND 1X20 mm
	AMPHIBOX-PRM-1X16mm	CO504	PORT MECANIQUE ROND 1X16 mm
	AMPHIBOX-PRM-4X8mm	CO505	PORT MECANIQUE ROND 4X8 mm
	AMPHIBOX-PRM-8X7mm	CO506	PORT MECANIQUE ROND 8X7 mm
	AMPHIBOX-PRM-2X12mm	CO507	PORT MECANIQUE ROND 2X12 mm
	AMPHIBOX-PRM-4X10mm	CO508	PORT MECANIQUE ROND 4X10 mm
	AMPHIBOX-PRM-12X4mm	CO509	PORT MECANIQUE ROND 12X4 mm
	AMPHIBOX-POT-2X27mm	CO518	PORT THERMIQUE OVAL 2X27 mm
	AMPHIBOX-PRT-1X30mm	CO519	PORT THERMIQUE ROND 1X30 mm
CASSETTES	AMPHIBOX-BK7-6-12S	CO520	BLOC 6 CASSETTES 12 FO G652D
	AMPHIBOX-BK7-6-2x6S	CO521	BLOC 6 CASSETTES BIFACE 12FO G652D
	AMPHIBOX-BK7-3-2PLC	CO522	BLOC 3 CASSETTES 2 SPLITTERS
ACCESSOIRES	AMPHIBOX-FIX	CO530	KIT DE FIXATION EN CHAMBRE OU POTEAU
	AMPHIBOX-ROUND-FIX	CO531	KIT DE FIXATION EN CHAMBRE BOITIER XXL
	AMPHIBOX-RFID	CO532	SYSTÈME RFID



Dans le souci de mieux servir ses clients et d'améliorer les performances de ses produits, OMELCOM se réserve la possibilité de modifier les présentes caractéristiques sans notification préalable